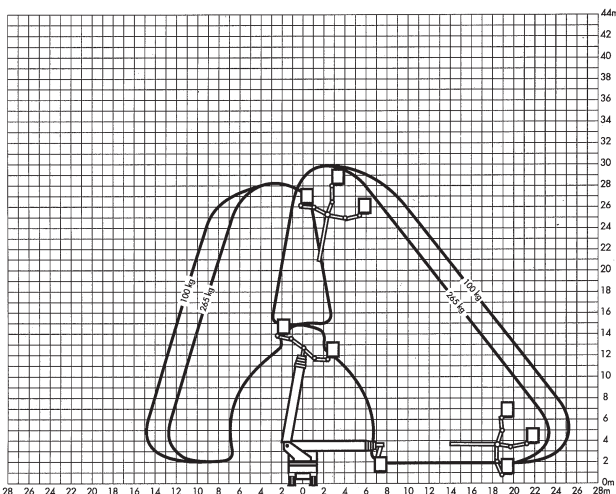
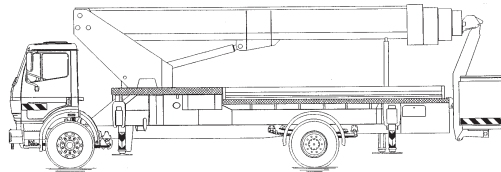
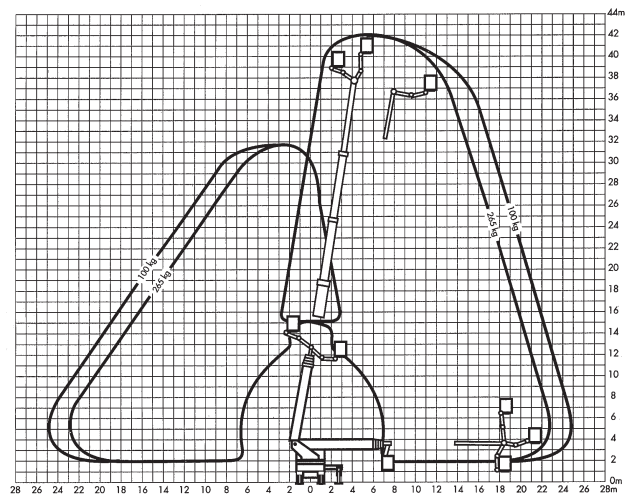




Arbeitshöhe	42,20 m
Max. Korbbodenhöhe	40,20 m
Seitliche Reichweite	23,20 m - 25,20 m
Arbeitskorb	1,70 m x 1,00 m
Arbeitskorb-Tragkraft	bei 23,20 m = 265 kg bei 25,20 m = 100 kg
Arbeitskorb drehbar	2 x 45°
Drehbereich	420°
Fahrzeuglänge	11,35 m
Fahrzeugbreite	2,50 m
Fahrzeughöhe eingef.	3,73 m
Abstützbreite im Fahrzeugprofil	2,52 m
- bei einseitiger Abstützung	4,15 m
- bei beidseitiger Abstützung	6,00 m
Gesamtgewicht	17.300 kg



Schwenkbereich: 0° bis 53° 0° bis 22°



Schwenkbereich: 0° bis 24° 0° bis 139°