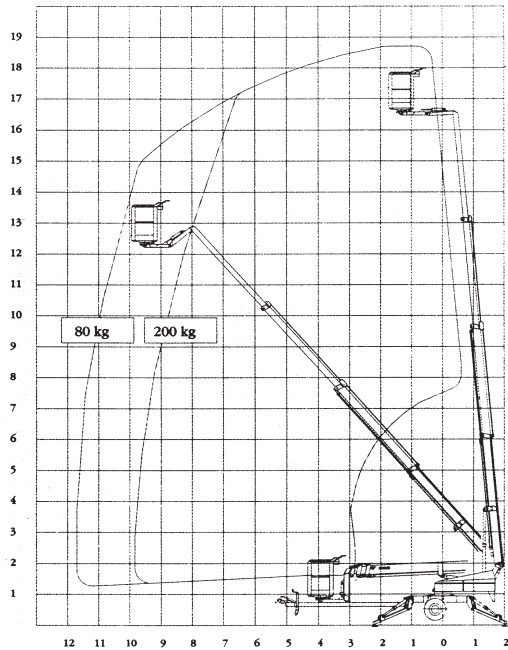


Führerscheinklasse BE



Max. Arbeitshöhe	18,60 m
Max. Korbbodenhöhe	16,50 m
Seitliche Reichweite	11,70 m
Arbeitskorb Tragkraft	200 kg
Drehbereich	2 x 250°
Arbeitskorb	1,25 m x 0,80 m
Arbeitskorb drehbar	2 x 40°
Antrieb	220 V/ 16 Amp
Fahrzeuglänge	7,20 m
Fahrzeugbreite	1,70 m
Fahrzeughöhe	2,10 m
Abstützbreite	4,34 m
Gesamtgewicht	2180 kg
220 V Anschluss im Korb	+
Hydraulische Stützen	+
Proportionalsteuerung	+
Rangierantrieb	+
PKW-Anhängerkupplung	+

