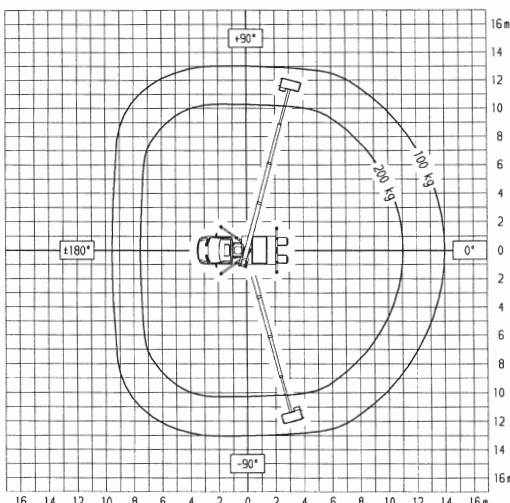
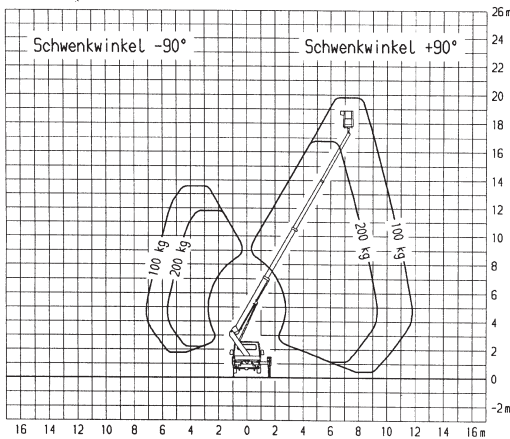
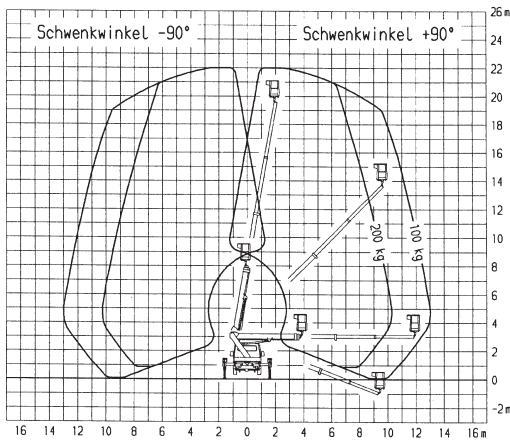


Führerscheinklasse B



Arbeitshöhe	22,00 m
Max. Korbbodenhöhe	20,00 m
seitliche Reichweite	13,64 m
Arbeitskorb	1,40 m x 0,70 m
Arbeitskorb - Tragkraft	200 kg
Arbeitskorb drehbar	2 x 55°
Schwenkbereich	2 x 225°
Fahrzeuglänge	7,25 m
Fahrzeugbreite	2,10 m
Fahrzeughöhe	3,01 m
Abstützbreite im Fahrzeugprofil	
- vorn	2,10 m
- hinten	2,10 m

Abstützbreite bei einseitiger
 Abstützung

- vorn	2,75 m
- hinten	2,65 m

Abstützbreite bei beidseitiger
 Abstützung

- vorn	3,48 m
- hinten	3,28 m

Gesamtgewicht	3500 kg
Isolation	1000 V

